

Link do produktu: <https://energyze.pl/falownik-hybrydowy-12000w-3-fazowy-off-grid-magazyn-energii-lifepo4-28kwh-p-510.html>



## Falownik Hybrydowy 12000W 3-fazowy OFF- GRID Magazyn energii LifePO4 28kWh

Cena	<b>19 799,00 zł</b>
Numer katalogowy	<b>Zestaw fotowoltaiczny 12000W 3 fazy OFF-GRID Magaz</b>
Kod taryfy celnej	<b>85414300</b>
Zawiera baterie	<b>tak</b>
Certyfikaty zgodności	<b>CE</b>
Numer katalogowy części	<b>Zestaw fotowoltaiczny 12000W 3 fazy OFF-GRID Magazyn energii LifePO4 28kWh</b>
Waga produktu z opakowaniem jednostkowym	<b>500 kg</b>
Marka	<b>Volt Polska</b>

### Opis produktu

## → Kompletny zestaw do magazynowania energii i współpracy z fotowoltaiką

Szukasz wydajnego rozwiązania do instalacji fotowoltaicznej? Ten zestaw został stworzony dla osób, które chcą zwiększyć autokonsumpcję energii, zabezpieczyć się przed przerwami w dostawie prądu oraz maksymalnie wykorzystać możliwości nowoczesnej fotowoltaiki.

☐ Instalacja off-grid nie wymaga zgłoszenia i akceptacji zakładu energetycznego.



Proponowany zestaw umożliwi korzystanie z zasilania 230V / 400V o mocy całkowitej 12000W

Zestaw wytwarza czysty sinusoidalny sygnał wyjściowy, identyczny jak ten w sieci energetycznej.

**MAGAZYN ZASTOSOWANY W ZESTAWIE MA POJEMNOŚĆ 28kWh oraz żywotność ponad 8000 Cykli 80% DOD**

**Urządzenie pobierające 1000W jest w stanie działać na samej baterii w nocy około 28-30h.**

**Przykładowa instalacja fotowoltaiczna o mocy 10kW / 10000Wp pełnym słońcu są w stanie naładować go od 10% do 90% w zaledwie 2-3h.**

**Realnie od 6/7 rano do 9/10 magazyn zostanie uzupełniony a ty będziesz mógł się cieszyć prądem o mocy do 12kW**

**W razie rozładowania magazynu pod inwerter można podłączyć zwykłą sieć lub agregat celem podtrzymania pracy na wyjściu.**

Dzięki zastosowaniu **w/w zestawu** można zasilac takie urządzenia jak:

**Telewizory, lodówki, chłodziarki, elektronarzędzia, pompy wody, sprężarki, zasilacze transformatorowe,**

---

zasilacze do laptopów, telefonów, piece co, pompki co, sprzęt biurowy - drukarki, skanery, komputery

→ ZALECAMY ABY ZESTAW PODŁĄCZANY BYŁ PRZEZ FACHOWCA LUB OSOBĘ ZNAJĄCĄ PODSTAWY ELEKTRONIKI

W skład zestawu wchodzi trójfazowy falownik hybrydowy **Volt Polska ULTRA HYBRID PRO 12kW** oraz **pojemny magazyn energii LiFePO4 51,2V 560Ah / 580Ah o pojemności około 29 kWh**. To połączenie zapewnia wysoką wydajność, **bezpieczeństwo** użytkowania oraz możliwość długotrwałej pracy przez wiele lat.



☐ Trójfazowy Falownik hybrydowy Inwerter Volt Polska ULTRA HYBRID PRO 12kW

---

## 3-faz

**Nowoczesny inwerter hybrydowy Volt Polska** umożliwia jednoczesną współpracę z panelami fotowoltaicznymi, siecią energetyczną oraz magazynem energii. Urządzenie automatycznie zarządza przepływem energii, dzięki czemu energia produkowana przez instalację PV jest wykorzystywana w najbardziej efektywny sposób.

**ULTRA HYBRID PRO 12000** jest trójfazowym, niskonapięciowym (48V) falownikiem hybrydowym, który umożliwia zwiększenie niezależności energetycznej i optymalizację kierunku przepływu energii oraz źródeł lub odbiorników gdzie ta energia jest kierowana. Dzięki kompaktowej konstrukcji i wysokiej gęstości mocy, ta seria obsługuje stosunek DC/AC 1,3, co pozwala zaoszczędzić na inwestycjach w urządzenie. Obsługuje trójfazowe niezbalansowane wyjście do 150%, rozszerzając różne sposoby zastosowania.

Rozwiązania hybrydowe oferują wiele trybów konfiguracji i rozbudowy zależne od wybranej konfiguracji i wyposażenia.

W rozbudowanej konfiguracji można osiągnąć samowystarczalność (w ograniczonym zakresie) i zwiększyć wydajność instalacji fotowoltaicznej. Zestaw hybrydowy może zapewnić zasilanie na wypadek przerw w dostawie energii elektrycznej.

Falownik sprawdzi się zarówno w domach jednorodzinnych, gospodarstwach rolnych, jak również w firmach i obiektach usługowych.



## Parametry techniczne:

Dane wejściowe akumulatora:

---

Typ akumulatora: **LifePO4, Ołowiowo-kwasowy lub litowo-jonowy**

Zakres napięcia akumulatora (V) **40~60**

Maks. Prąd ładowania (A) **240**

Maks. Prąd rozładowania (A) **240**

Zewnętrzny czujnik temperatury **Tak**

Krzywa ładowania **3 etapy / wyrównywanie**

Strategia ładowania dla akumulatora lit-jon **Samoadaptacja do systemu BMS**



## Wejście ciągu PV:

Maks. Moc wejściowa DC (W) **15600**

Znamionowe napięcie wejściowe PV (V) **550 (160~800)**

Napięcie rozruchu (V) **160**

---

Zakres napięcia MPPT (V) **200-650**

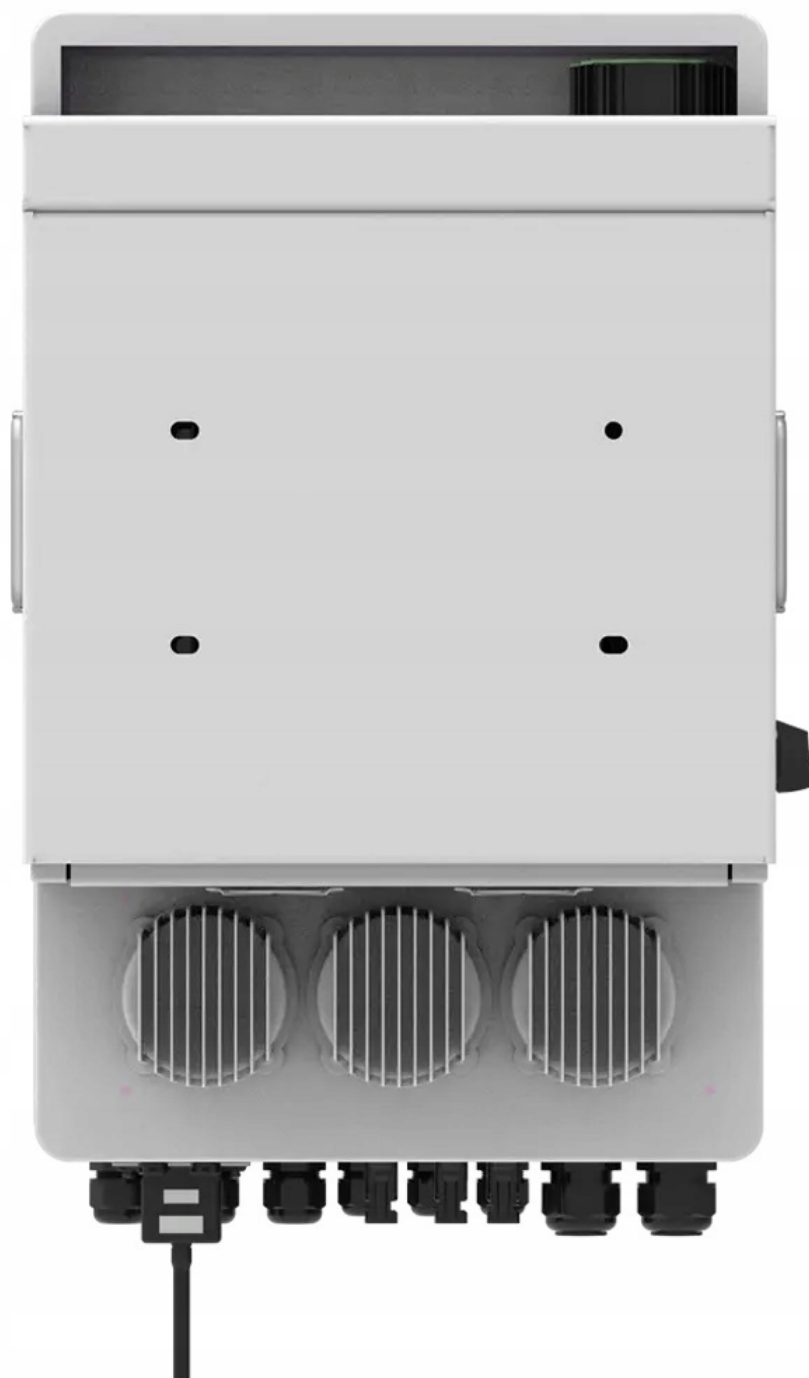
Zakres nap. DC przy pełnym obciążeniu (V) **350-650**

Prąd wejściowy PV (A) **26 13**

Maks. PV ISC (A) **34 17**

Liczba śledzących MPP **2**

Liczba ciągów MPPT na MPPT **2 1**



## Wyjście:

Maks. Moc wyjściowa AC (W) **12000**

Prąd znamionowy wyjścia prądu AC (A) **13200**

Prąd znamionowy wyjścia prądu AC (A) **18,2/17,4**

---

Maks. Prąd przemienny (A) **20/19,1**

Maks. trójfazowy niezrównoważony prąd wyjściowy (A) **27,3/26,1**

Maksymalny prąd zwarciový wyjściowy (A) **75**

Maks. ciągły przepływ prądu AC (A) **45**

Moc szczytowa (poza siecią) **1.5-krotność mocy znamionowej, 10 S**

Współczynnik mocy (poza siecią) **0.8 wiodący do 0.8 opóźniony**

## Specyfikacja:

- **Unikalna aplikacja SmartValue IOS / Android**
- **Akumulator niskiego napięcia 48 V, konstrukcja izolacji transformatora**
- **Para DC i para AC do modernizacji istniejącego układu słonecznego**
- **6 przedziałów czasowych ładowania/rozładowania baterii**
- **Obsługuje niezbalansowane wyjście trójfazowe**
- **Wsparcie magazynowania energii z generatora diesla**
- **Maks. 10 sztuk równolegle**
- **Maks. prąd ładowania/rozładowania 240A**



## ☐ Magazyn Energii LifePO4 51,2V 28kWh 560Ah 200A

Nowoczesny **magazyn energii oparty na ogniwach REPT LiFePO4** o pojemności **560Ah 200A [28672Wh]** / **Realna pojemność +580Ah** został zaprojektowany z myślą o niezawodnym zasilaniu domów, firm oraz systemów fotowoltaicznych. Dzięki kompaktowej pionowej konstrukcji z kółkami urządzenie jest łatwe w montażu i mobilne.

Magazyn energii wykonany został w technologii LiFePO4 (litowo-żelazowo-fosforanowej), która obecnie uznawana jest za jedną z najbezpieczniejszych technologii magazynowania energii elektrycznej.

System wyposażono w inteligentny **DOTYKOWY BMS** z obsługą komunikacji **BLUETOOTH PACE EX APP / CAN / RS485 / RS232**, co zapewnia pełną kompatybilność z popularnymi markami inwerterów i gwarantuje stabilną pracę.

### **W ZESTAWIE:**

- **Przewody komunikacyjny RS485 / CAN**
- **Przewody masowe 100cm 50mm<sup>2</sup> ( + / - )**
- **Instrukcja obsługi**



## Dane techniczne:

- **Napięcie znamionowe** 51,2V
- **Zalecane napięcie ładowania** 57,6V
- **Nominalna pojemność 560Ah / Realna pojemność +580Ah**
- **Maksymalne napięcie ładowania** 58,4V
- **Gęstość energii** 28672Wh
- **Zalecane natężenie ładowania** 50A
- **Maksymalny prąd ciągły** 200A
- **Typ zacisków** M8
- **Materiał obudowy** SPCC
- **Żywotność cyklu (0,2 C, 25°C 80% DOD)** 8000 cykli
- **Efektywność** 98%
- **Temperatura rozładowania** (-20 do 60)°C
- **Temperatura ładowania** (0 do 55)°C
- **Temperatura przechowywania** (-5 do 30)°C
- **Samowyładowanie w ciągu miesiąca** Mniej niż 3%
- **Maksymalna liczba w równoległym obwodzie** 16szt.
- **Maksymalna liczba w obwodzie szeregowym** Niedozwolone
- **Wymiary** 850x870x255mm
- **Waga** 225,5kg



### Najważniejsze cechy magazynu energii ULTRA 5

- **Nowe ogniwa REPT LiFePO4 +580Ah (litowo-żelazowo-fosforanowe)** – zapewniają długą żywotność, stabilność i bezpieczeństwo użytkowania.
- **Do 8 000 cykli ładowania i rozładowania** – po tym czasie zachowana jest co najmniej 60% pierwotnej pojemności. To gwarancja wieloletniej pracy i wysokiej niezawodności.
- **Zaawansowany system BMS (Battery Management System)** – kontroluje napięcie, prąd, temperaturę oraz poziom naładowania. Chroni magazyn energii przed przeładowaniem, nadmiernym rozładowaniem i zbyt wysoką temperaturą.
- **Modułowa konstrukcja** – możliwość łączenia kilku magazynów energii równolegle. Dzięki temu łatwo rozbudujesz instalację fotowoltaiczną i zwiększysz pojemność, jeśli wzrośnie zapotrzebowanie na prąd.
- **Kompaktowy i nowoczesny design** – niewielkie rozmiary umożliwiają montaż w niemal każdym pomieszczeniu: garażu, kotłowni, pomieszczeniu technicznym czy biurze.

### Wielokrotna ochrona:

- BMS, wyłącznik i bezpiecznik
- Wysoka skalowalność
- Karta katalogowa
- Instrukcja obsługi
- Certyfikat: CE-EMC EN / MSDS / UN 38.3



51.2V560Ah(28.67kWh) LiFePO4 Battery

**VOLT**  
POLSKA



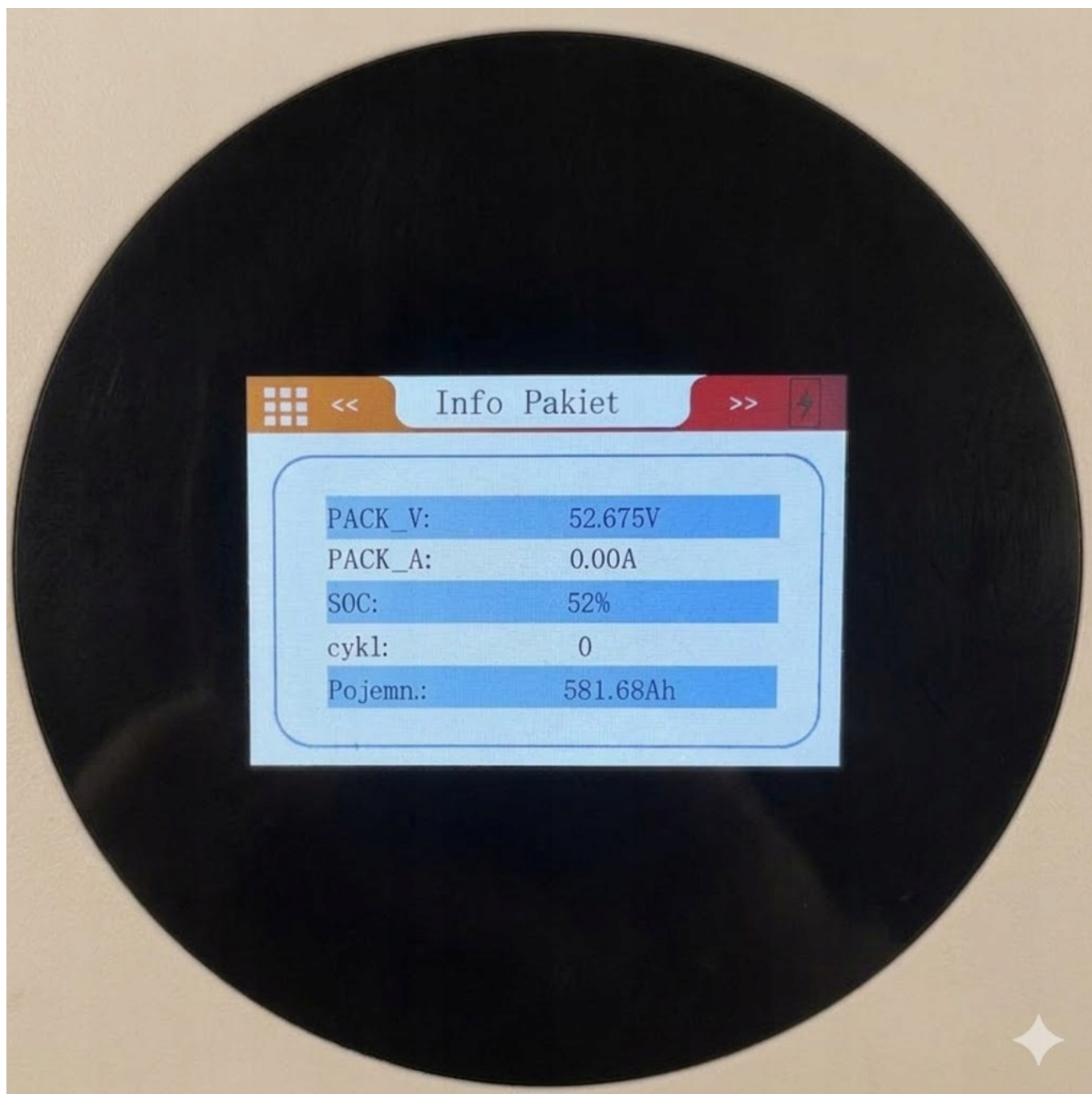
□ **Podstawowe zalety:**

- **Polskie wsparcie techniczne oraz serwis**

- 
- **Ergonomiczna obudowa** - zmieści się w każdy zakątek.
  - **Bezobsługowy** - wbudowany BMS (system zarządzania bateriami) pilnuje parametrów temperatury oraz napięć.
  - **Bezpieczny** - technologia LiFEPO4 jest obecnie jedną z najbezpieczniejszych na świecie.
  - **Kompatybilność** - współpraca z popularnymi falownikami hybrydowymi
  - **Dotykowy Ekran LCD**
  - Możliwość monitorowania baterii przez PACEEX BMS APP
  - wysoka trwałość,
  - bardzo duża liczba cykli pracy,
  - wysoki poziom bezpieczeństwa,
  - stabilne parametry przez wiele lat,
  - odporność na intensywną eksploatację,
  - wysoka sprawność ładowania i rozładowania.

#### ☐☐ **Idealne rozwiązanie dla:**

- instalacji fotowoltaicznych,
- domów jednorodzinnych,
- gospodarstw rolnych,
- firm i przedsiębiorstw,
- warsztatów,
- obiektów usługowych,
- osób szukających zasilania awaryjnego,
- użytkowników chcących obniżyć rachunki za prąd.



## Najczęściej wyszukiwane zastosowania

falownik hybrydowy 12kW, inwerter hybrydowy 3 fazowy, magazyn energii LiFePO4, magazyn energii 29kWh, magazyn energii do fotowoltaiki, akumulator LiFePO4 51,2V, magazyn energii do domu, magazyn energii do firmy, zasilanie awaryjne UPS, falownik Volt Polska, inwerter fotowoltaiczny, system magazynowania energii, bateria do fotowoltaiki, magazyn energii PV, magazyn energii 51,2V.

Postaw na nowoczesne zarządzanie energią i wykorzystuj wyprodukowany prąd wtedy, kiedy naprawdę go potrzebujesz.

Montaż systemu bez doświadczenia i odpowiedniej wiedzy grozi uszkodzeniem paneli i wszelkich urządzeń do nich podłączonych.

Nie ponosimy odpowiedzialności za amatorski montaż urządzeń, które sprzedajmy. Bez fachowca montujesz na własną odpowiedzialność.

