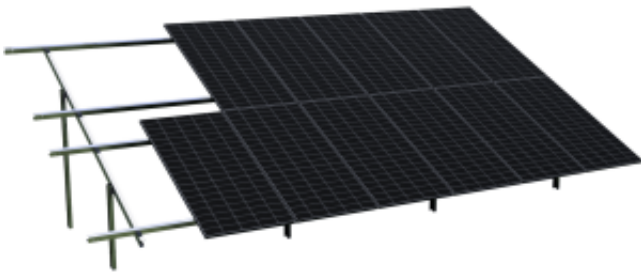


Dane aktualne na dzień: 02-04-2026 21:20

Link do produktu: <https://energyoze.pl/konstrukcja-gruntowa-pod-8-paneli-fotowoltaicznych-pv-stalowa-naziemna-p-491.html>

Konstrukcja gruntowa pod 8 paneli fotowoltaicznych PV Stalowa Naziemna

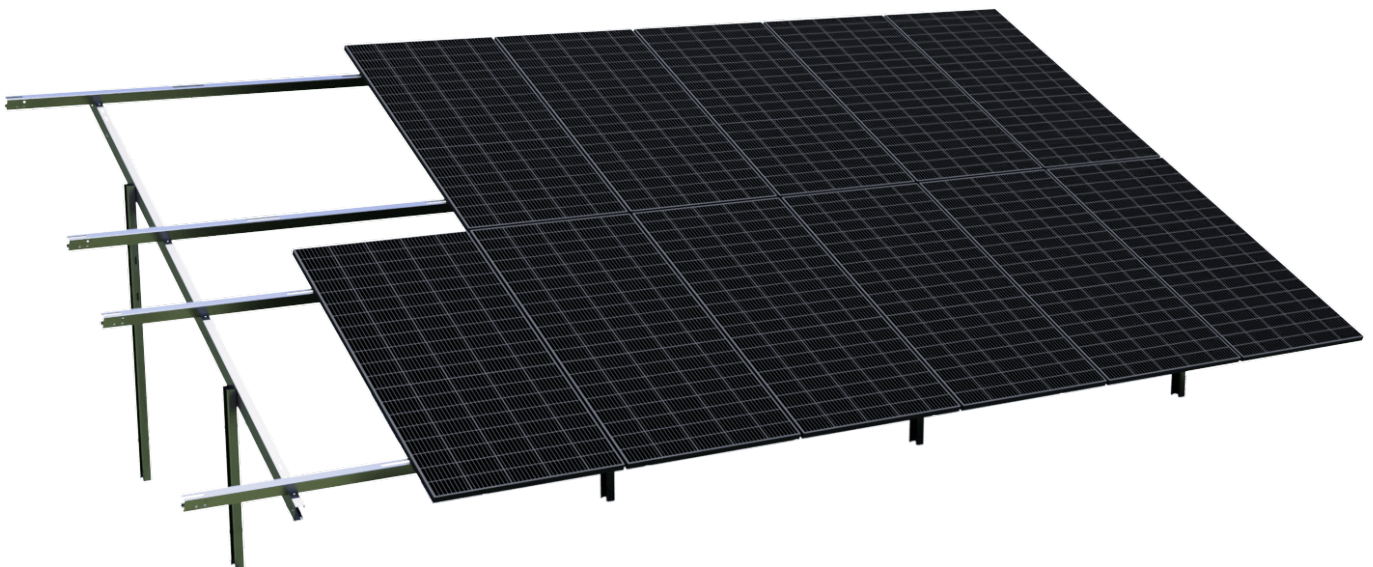


Cena **2 999,00 zł**

Czas wysyłki **24 godziny**

Opis produktu

Konstrukcja gruntowa pod 8 paneli fotowoltaicznych



Nowoczesna konstrukcja dwupodporowa gruntowa to idealny wybór dla osób poszukujących solidnego, łatwego w montażu systemu pod instalację fotowoltaiczną.

Dzięki zastosowaniu wysokiej jakości stali pokrytej innowacyjną powłoką Magnelis®, konstrukcja wyróżnia się wyjątkową trwałością, odpornością na korozję i długowiecznością – nawet w wymagających warunkach atmosferycznych.

System zaprojektowano z myślą o szybkim i intuicyjnym montażu – bez konieczności wiercenia ani użycia specjalistycznych narzędzi, co czyni go jednym z najbardziej przyjaznych w instalacji rozwiązań na rynku. Do

zestawu dołączono szczegółową instrukcję oraz obrazowy schemat montażu, a także komplet wszystkich śrub, nakrętek i elementów łącznych, **dzięki czemu nie ma potrzeby dokupowania jakichkolwiek akcesoriów.**

Możliwość łatwego rozbudowywania o kolejne moduły

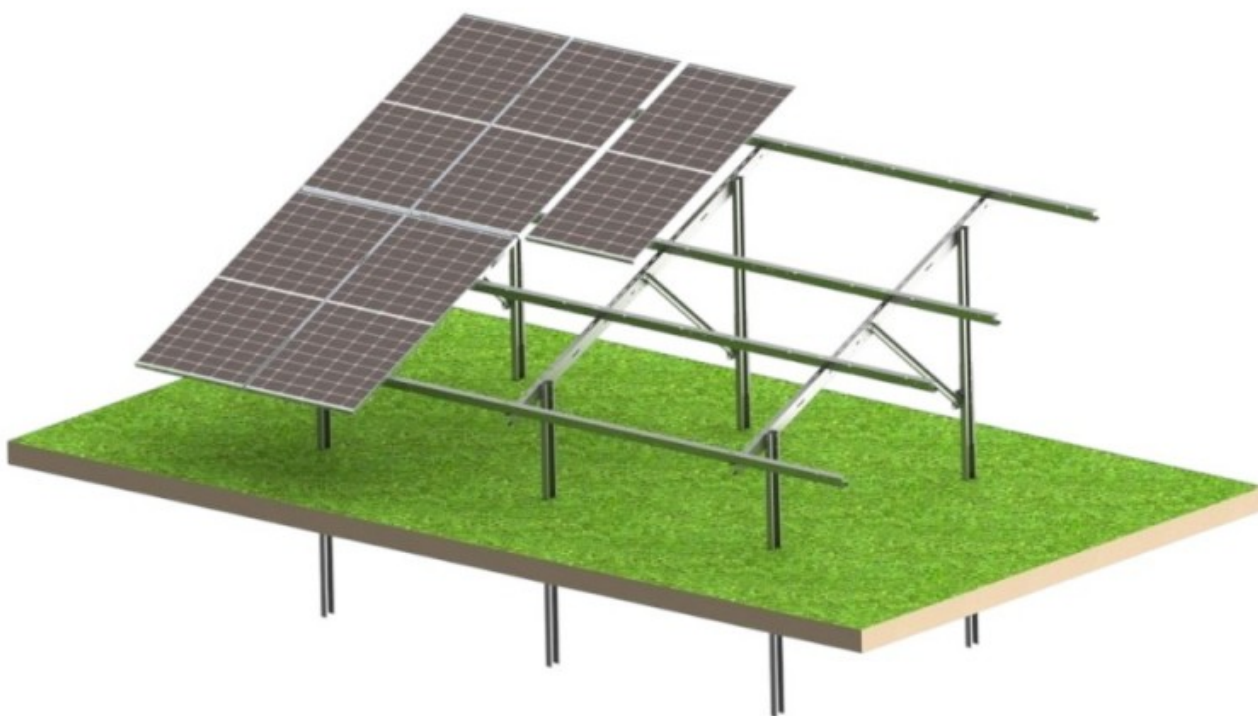
Stabilność na różnych typach gruntów

Maksymalna odporność na korozję i trwałość na lata

Maksymalna długość modułu: 2020mm

Maksymalna szerokość modułu: 1300

Kąt nachylenia 30°



Lekka, modułowa konstrukcja sprawia, że każdy element może unieść jedna osoba, co umożliwia bezpieczną instalację w dwuosobowym zespole. **System jest kompatybilny z panelami o grubości 30 mm dzięki zastosowaniu klem, które**

gwarantują pewne mocowanie. Dodatkowo można wybrać kąt nachylenia paneli: 25°, 30° lub 35° - prosimy o informację podczas zakupu, dopasowując konstrukcję do optymalnej ekspozycji słonecznej oraz specyfiki terenu.

Konstrukcja może być instalowana na różnorodnych rodzajach gruntu i przystosowana jest do wysokości do 300 m n.p.m. oraz dla 3. strefy wiatrowej i śniegowej, co zapewnia stabilność i bezpieczeństwo w każdych warunkach. Sprawdza się zarówno w instalacjach prywatnych, jak i komercyjnych.

Typ konstrukcji: **Dwupodporowa, naziemna**
Liczba paneli: **8 (układ 4+4, jeden pod drugim)**
Materiał: **S320GD o podwyższonej wytrzymałości**
Powłoka ochronna: **Magnelis®**
Grubość paneli: **30mm**
Kąt nachylenia: **25°, 30°, 35°**
Montaż: **Bez wiercenia, bez specjalistycznych narzędzi**
Przeznaczenie: **Instalacje domowe i komercyjne**
Odporność na wiatr i śnieg: **wysokości do 300 m n.p.m. oraz dla 3. strefy wiatrowej i śniegowej**
Podłoże: **Różne typy gruntów**
Zestaw: **Komplet śrub, nakrętek i elementów montażowych**

Wybierając naszą ofertę, zyskujesz nie tylko najwyższą jakość konstrukcji fotowoltaicznych, lecz także profesjonalne doradztwo i możliwość dopasowania rozwiązania do konkretnej lokalizacji.

Oprócz modeli dwupodporowych posiadamy również konstrukcje jednopodporowe, dzięki czemu dobierzemy system idealny do

Twojego gruntu, warunków wiatrowych i planowanej mocy instalacji.

Zaufaj sprawdzonym konstrukcjom i skorzystaj z obsługi, która zadba o każdy detal Twojej inwestycji.