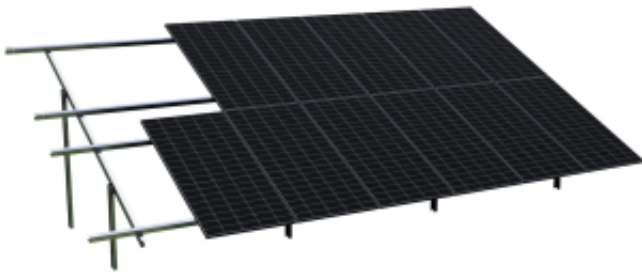


Dane aktualne na dzień: 03-04-2026 17:39

Link do produktu: <https://energyoze.pl/konstrukcja-pod-panele-fotowoltaiczne-na-grunt-16-pv-stalowa-naziemna-p-464.html>

## Konstrukcja pod panele fotowoltaiczne na grunt 16 PV Stalowa Naziemna

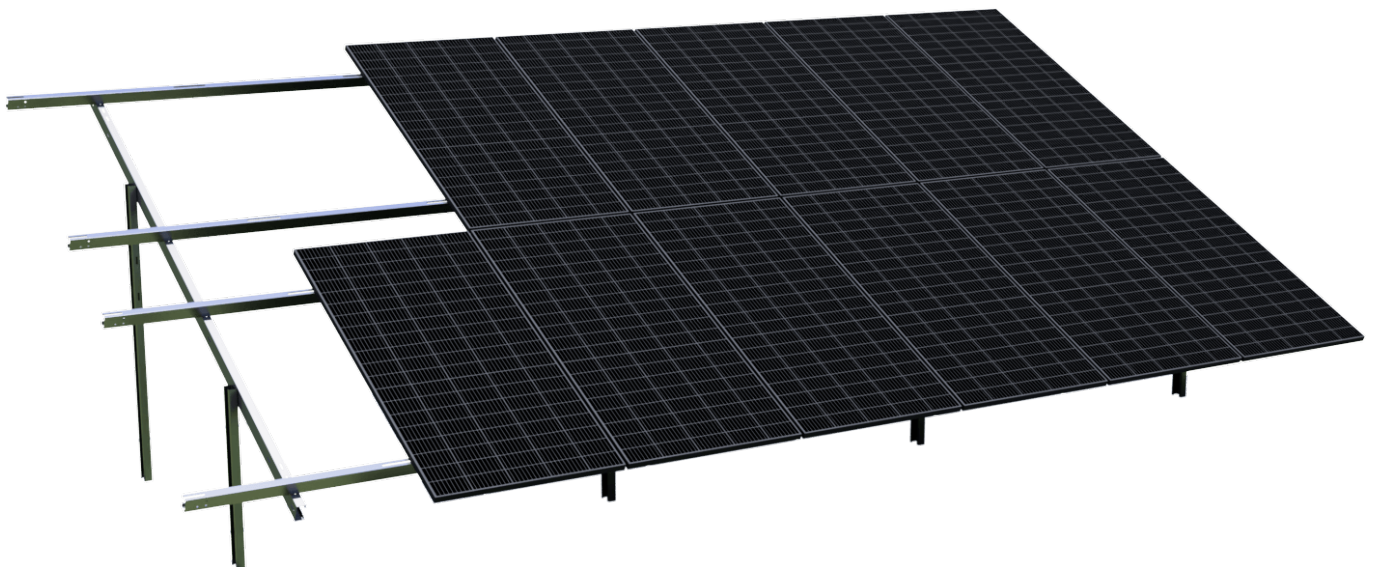


Cena **4 499,00 zł**

Czas wysyłki **24 godziny**

### Opis produktu

#### Konstrukcja gruntowa pod 16 paneli fotowoltaicznych



**Nowoczesna konstrukcja dwupodporowa gruntowa to idealny wybór dla osób poszukujących solidnego, łatwego w montażu systemu pod instalację fotowoltaiczną.**

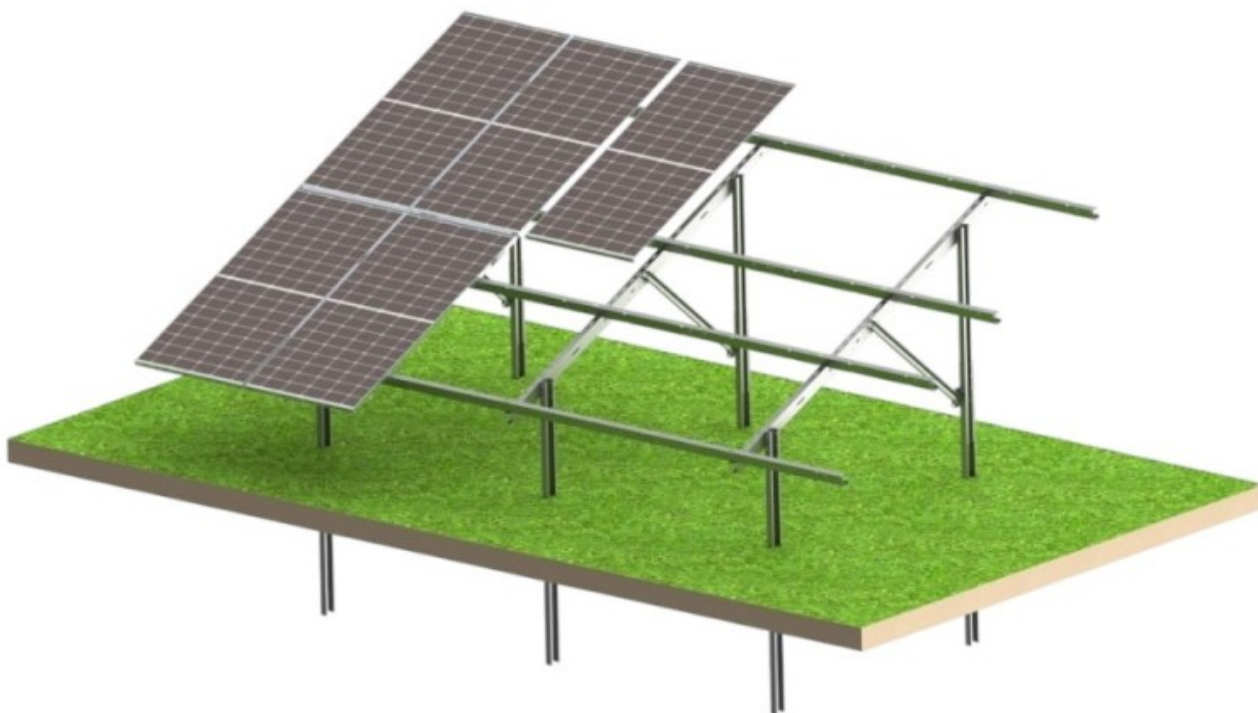
**Dzięki zastosowaniu wysokiej jakości stali pokrytej innowacyjną powłoką Magnelis®, konstrukcja wyróżnia się wyjątkową trwałością, odpornością na korozję i długowiecznością – nawet w wymagających warunkach atmosferycznych.**

**System zaprojektowano z myślą o szybkim i intuicyjnym montażu – bez konieczności wiercenia ani użycia specjalistycznych narzędzi, co czyni go jednym z najbardziej przyjaznych w instalacji rozwiązań na rynku. Do**

---

**zestawu dołączono szczegółową instrukcję oraz obrazowy schemat montażu, a także** komplet wszystkich śrub, nakrętek i elementów łącznych, **dzięki czemu nie ma potrzeby dokupowania jakichkolwiek akcesoriów.**

Możliwość łatwego rozbudowywania o kolejne moduły  
Stabilność na różnych typach gruntów  
Maksymalna odporność na korozję i trwałość na lata  
Maksymalna długość modułu: 1600 - 2020mm  
Maksymalna szerokość modułu: 1053 - 1300  
Kąt nachylenia 30°



**Lekka, modułowa konstrukcja sprawia, że** każdy element może unieść jedna osoba, co umożliwia bezpieczną instalację w

---

dwuosobowym zespole. **System jest kompatybilny z panelami o grubości 30mm, które gwarantują pewne mocowanie. Dodatkowo podczas instalacji można wybrać kąt nachylenia paneli: 25°, 30° lub 35° prosimy o informację podczas zakupu, dopasowując konstrukcję do optymalnej ekspozycji słonecznej oraz specyfiki terenu.**

**Konstrukcja może być instalowana na różnorodnych rodzajach gruntu i przystosowana jest do wysokości do 300 m n.p.m. oraz dla 3. strefy wiatrowej i śniegowej, co zapewnia stabilność i bezpieczeństwo w każdych warunkach. Sprawdza się zarówno w instalacjach prywatnych, jak i komercyjnych.**

Typ konstrukcji: **Dwupodporowa, naziemna**  
Liczba paneli: **16 (układ 8+8, jeden pod drugim)**  
Materiał: **S320GD o podwyższonej wytrzymałości**  
Powłoka ochronna: **Magnelis®**  
Grubość paneli: **30mm**  
Kąt nachylenia: **25°, 30°, 35°**  
Montaż: **Bez wiercenia, bez specjalistycznych narzędzi**  
Przeznaczenie: **Instalacje domowe i komercyjne**  
Odporność na wiatr i śnieg: **wysokości do 300 m n.p.m. oraz dla 3. strefy wiatrowej i śniegowej**  
Podłoże: **Różne typy gruntów**  
Zestaw: **Komplet śrub, nakrętek i elementów montażowych**

Wybierając naszą ofertę, zyskujesz nie tylko najwyższą jakość konstrukcji fotowoltaicznych, lecz także profesjonalne doradztwo i możliwość dopasowania rozwiązania do konkretnej lokalizacji.

Oprócz modeli dwupodporowych posiadamy również konstrukcje jednopodporowe, dzięki czemu dobierzemy system idealny do Twojego gruntu, warunków wiatrowych i planowanej mocy instalacji.

Zaufaj sprawdzonym konstrukcjom i skorzystaj z obsługi, która zadba o każdy detal Twojej inwestycji.