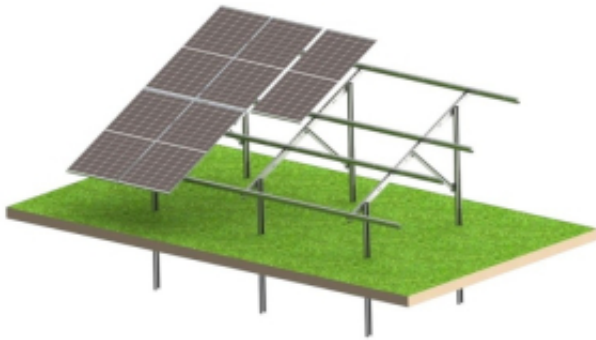


Dane aktualne na dzień: 02-04-2026 21:23

Link do produktu: <https://energyoze.pl/stelaz-na-grunt-pod-6-paneli-fotowoltaicznych-pv-konstrukcja-stalowa-naziemna-p-493.html>



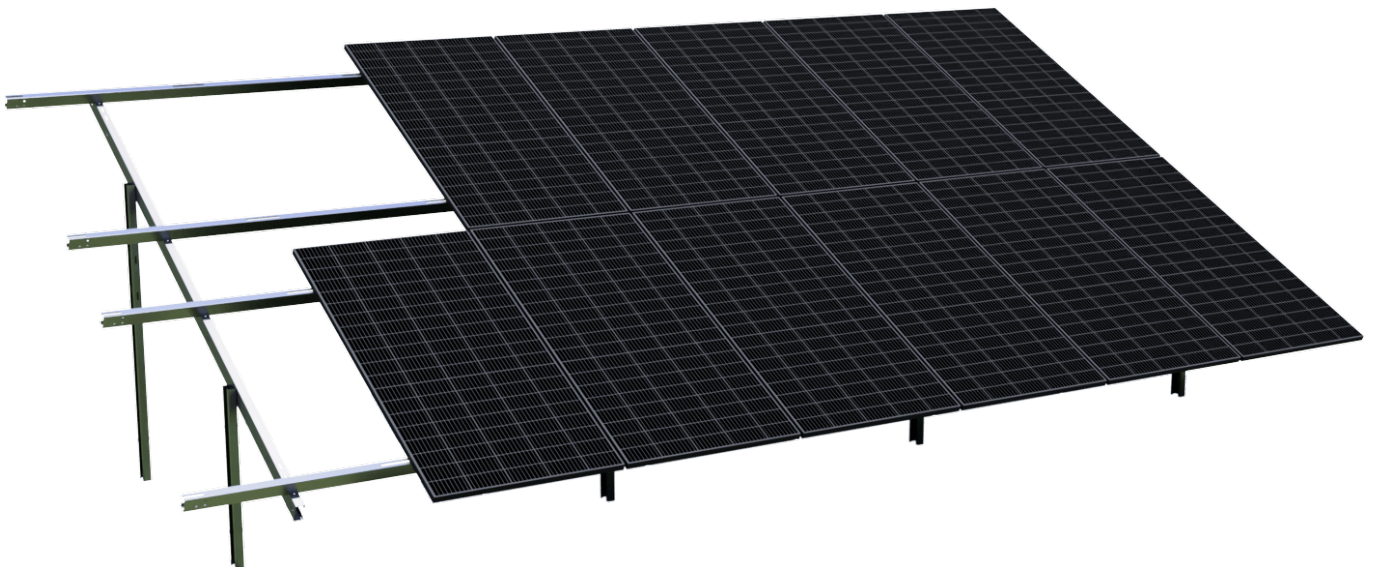
Stelaż na grunt pod 6 paneli fotowoltaicznych PV Konstrukcja Stalowa Naziemna

Cena **2 699,00 zł**

Czas wysyłki **24 godziny**

Opis produktu

Konstrukcja gruntowa pod 6 paneli fotowoltaicznych



Nowoczesna konstrukcja dwupodporowa gruntowa to idealny wybór dla osób poszukujących solidnego, łatwego w montażu systemu pod instalację fotowoltaiczną.

Dzięki zastosowaniu wysokiej jakości stali pokrytej innowacyjną powłoką Magnelis®, konstrukcja wyróżnia się wyjątkową trwałością, odpornością na korozję i długowiecznością - nawet w wymagających warunkach atmosferycznych.

System zaprojektowano z myślą o szybkim i intuicyjnym montażu — bez konieczności wiercenia ani użycia

specjalistycznych narzędzi, co czyni go jednym z najbardziej przyjaznych w instalacji rozwiązań na rynku. Do zestawu dołączono szczegółową instrukcję oraz obrazowy schemat montażu, a także komplet wszystkich śrub, nakrętek i elementów łącznych, dzięki czemu nie ma potrzeby dokupowania jakichkolwiek akcesoriów.

Możliwość łatwego rozbudowywania o kolejne moduły
Stabilność na różnych typach gruntów
Maksymalna odporność na korozję i trwałość na lata
Maksymalna długość modułu: 1600 - 2020mm
Maksymalna szerokość modułu: 1053 - 1300
Kąt nachylenia 30°



Lekka, modułowa konstrukcja sprawia, że każdy element może unieść jedna osoba, co umożliwia bezpieczną instalację w dwuosobowym zespole. **System jest kompatybilny z panelami o grubości 30-40 mm dzięki zastosowaniu regulowanych klem, które gwarantują pewne mocowanie. Dodatkowo podczas instalacji można wybrać kąt nachylenia paneli: 25°, 30° lub 35°** prosimy o informację podczas zakupu, **dopasowując konstrukcję do optymalnej ekspozycji słonecznej oraz specyfiki terenu.**

Konstrukcja może być instalowana na różnorodnych rodzajach gruntu **i przystosowana jest do** wysokości do 300 m n.p.m. oraz dla 3. strefy wiatrowej i śniegowej, **co zapewnia stabilność i bezpieczeństwo w każdych warunkach. Sprawdzą się zarówno w instalacjach prywatnych, jak i komercyjnych.**

Typ konstrukcji: **Dwupodporowa, naziemna**
Liczba paneli: **6 (układ 3+3, jeden pod drugim)**
Materiał: **S320GD o podwyższonej wytrzymałości**
Powłoka ochronna: **Magnelis®**,
Grubość paneli: **30mm**
Kąt nachylenia: **25°, 30°, 35°**
Montaż: **Bez wiercenia, bez specjalistycznych narzędzi**
Przeznaczenie: **Instalacje domowe i komercyjne**
Odporność na wiatr i śnieg: **wysokości do 300 m n.p.m. oraz dla 3. strefy wiatrowej i śniegowej**
Podłoże: **Różne typy gruntów**
Zestaw: **Komplet śrub, nakrętek i elementów montażowych**

Wybierając naszą ofertę, zyskujesz nie tylko najwyższą jakość konstrukcji fotowoltaicznych, lecz także profesjonalne doradztwo i możliwość dopasowania rozwiązania do konkretnej lokalizacji.

Oprócz modeli dwupodporowych posiadamy również konstrukcje jednopodporowe, dzięki czemu dobierzemy system idealny do Twojego gruntu, warunków wiatrowych i planowanej mocy instalacji.

Zaufaj sprawdzonym konstrukcjom i skorzystaj z obsługi, która zadba o każdy detal Twojej inwestycji.