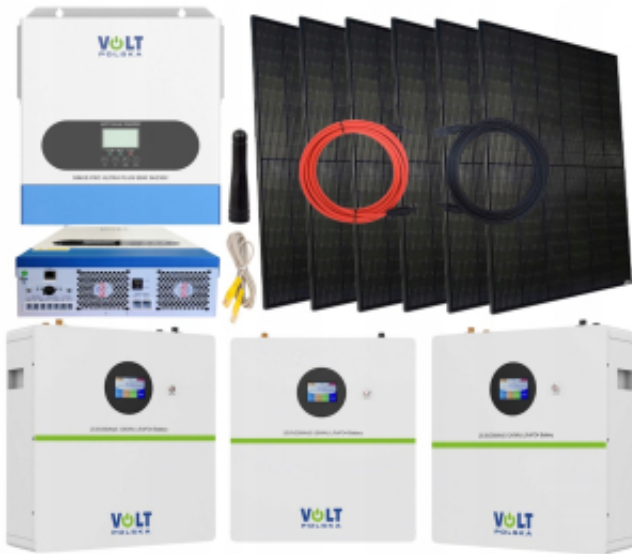


Link do produktu: <https://energoze.pl/zestaw-fotowoltaiczny-na-dzialke-5000w-offgrid-magazyn-energii-lifepo4-5kwh-p-507.html>



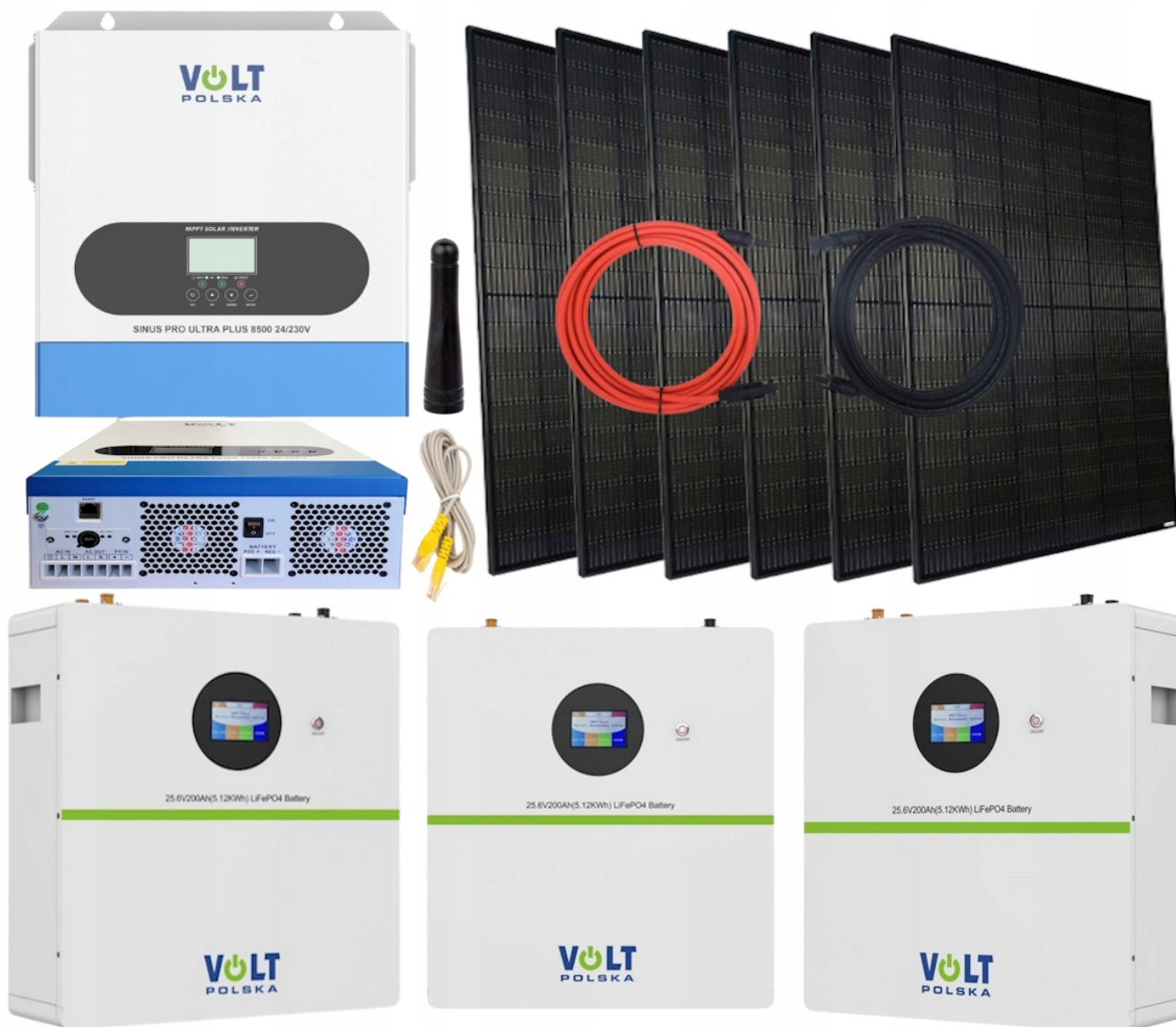
Zestaw fotowoltaiczny na działkę 5000W OFFGRID Magazyn Energii LifePO4 5kWh

Cena	9 900,00 zł
Czas wysyłki	24 godziny
Numer katalogowy	Zestaw fotowoltaiczny na działkę 4200W / 8500W 230
Zawiera baterie	tak
Certyfikaty zgodności	CE, WEEE
Numer katalogowy części	Zestaw fotowoltaiczny na działkę 4200W / 8500W 230V OFFGRID Magazyn Energii LifePO4 5kWh VOLT POLSKA
Waga produktu z opakowaniem jednostkowym	250 kg
Marka	Volt Polska

Opis produktu

Zestaw solarny o mocy ciągłej 4200W / chwilowej 8500W z Magazynem Energii LifePO4 5kWh

→ Instalacja off-grid NIE WYMAGA zgody i zgłoszenia montażu do zakładu energetycznego



→ Proponowany zestaw umożliwia korzystanie z zasilania 230V o mocy całkowitej 4200W CIĄGŁEJ / 8500W CHWILOWEJ.

Zestaw fotowoltaiczny oparty na Przetwornicy solarnej VOLT POLSKA SINUS PRO ULTRA PLUS 8500 24/230V (4200W/8500VA) z wbudowanym regulatorem ładowania MPPT 120A (60V - 500V) wraz z PANELAMI SŁONECZNYMI 460W FULL BLACK x6, akumulatorami AGM 100ah, przewodami oraz końcówkami do podłączenia, tworzą jedyny w swoim rodzaju

Zestaw off-grid O MOCY AŻ DO 8500W.

Dzięki zastosowaniu **przetwornicy napięcia sinus 24V/230V ORAZ Magazynu Energii LifePO4**, można zasilac takie urządzenia jak:

Telewizory, lodówki, chłodziarki, elektronarzędzia, pompy wody, sprężarki, zasilacze transformatorowe, zasilacze do laptopów, telefonów, piece co, pompki co, sprzęt biurowy - drukarki, skanery, komputery

ZESTAW MOŻNA ROZBUDOWAĆ O KOLEJNE PANELE I AKUMULATORY!

→ Rekomendujemy, aby zestaw był instalowany przez specjalistę lub osobę posiadającą wiedzę z zakresu elektroniki.

W zestawie otrzymujesz:

1. **x6 Panel Solarny 460W JASOLAR Full Black Mono Half-Cut**
2. **INWERTER SOLARNY SINUS PRO ULTRA PLUS 8500 24/230V (4200W/8500VA) + 120A MPPT (60-500V) + Wi-Fi + RS485**
3. **MAGAZYN ENERGII VOLT POLSKA ULTRA-5 25,6V 200Ah 100A 5,12kWh**
4. **Przewody masowe Bateria - Inwerter**
5. **Kable solarne 4mm² z konektorami MC4 o długości 20 mb**
6. **Antena WIFI oraz Przewody komunikacyjne BMS**

☐ **INSTRUKCJE W JĘZYKU POLSKIM**

Zestaw wytwarza czysty sinusoidalny sygnał wyjściowy, identyczny jak ten w sieci energetycznej.

Dzięki temu rozwiązaniu inwerter jest kompatybilny m.in. z: lodówkami, pompami CO, piecami, sprzętem AGD i RTV, oświetleniem, komputerami i wieloma innymi urządzeniami które nie pobierają więcej niż 3000W mocy ciągłej.

☐ **Panel Solarny 460W JASOLAR Full Black Mono Half-Cut**

Dane techniczne:

- Producent: **JaSolar**
- Moc: **460 Wp**
- Długość: **1762 x 1134 x 30 mm**
- Kolor ramy: **Czarny FULLBLACK**
- **Złącze MC4-EVO2**
- Seria: **N-type 182mm**
- Materiał ogniwa: **Monokrystaliczny**
- Liczba ogniw: **108**
- Max. Napięcie: **1500 [V]**
- **VOC: 40.60**
- Napięcie Vmp: **32.47 [V]**
- Prąd Isc: **14.43 [A]**
- Napięcie otwartego obwodu: **38,90 [V]**
- Prąd zwarciovowy: **13,66 [A]**
- Sprawność STC: **23 [%]**
- Degradacja w ciągu 25 lat: **0.4 [%]**
- Tolerancja mocy: **3 [%]**
- Wsp. Temp. Pmpp: **-0.29 [%/C]**
- Wsp. Temp. Uoc: **-0.25 [%/C]**
- Waga: **22 [kg]**
- Temperatura pracy: **-40 do +70 [°C]**



☐ INWERTER SOLARNY SINUS PRO ULTRA PLUS 8500 24/230V (4200W/8500VA) + 120A MPPT (60-500V) + Wi-Fi + RS485

Inwerter solarny 3w1 | 4200W | 24V | czysty sinus | Wi-Fi | BMS

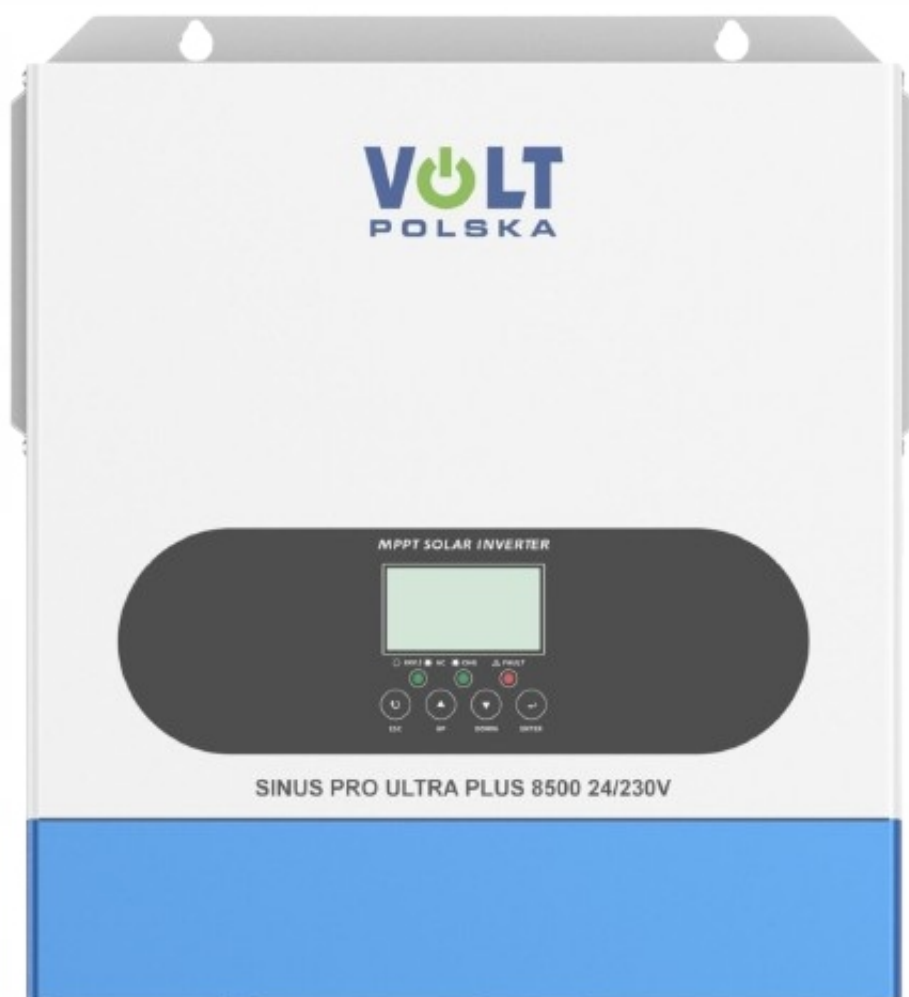
SINUS PRO ULTRA PLUS 8500 24/230V to wielofunkcyjne urządzenie typu 3w1, łączące funkcję inwertera, ładowarki solarnej oraz ładowarki akumulatorów. Przeznaczone jest do pracy w instalacjach off-grid, czyli układach wyspowych, niezależnych od sieci energetycznej.

Urządzenie generuje napięcie o przebiegu czystej sinusoidy, dzięki czemu może zasilać różnego rodzaju odbiorniki

elektryczne, w tym urządzenia wymagające stabilnego napięcia zasilania.

Inwerter posiada wyświetlacz LCD umożliwiający konfigurację parametrów pracy, takich jak priorytet źródła zasilania, prąd ładowania czy zakres napięcia wejściowego.

Za pomocą wbudowanego modułu sterowania WiFi można kontrolować najważniejsze parametry pracy inwertera oraz w dowolnym momencie sprawdzić stan akumulatora i innych podzespołów nie będąc na miejscu.



→ Dane techniczne:

- **Parametr:** Wartość
- **Model:** SINUS PRO ULTRA PLUS 8500 24/230V
- **Moc całkowita chwilowa:** 8400VA
- **Moc stała ciągła:** 4200VA / 4200W
- **Napięcie akumulatora:** 24V DC
- **Pobór mocy bez obciążenia:** 30-60W
- **Zakres Vmp z paneli PV:** 60-500V DC
- **Zakres napięcia wejściowego z sieci:** 170-280V AC / 90-280V AC
- **Zakres napięcia wyjściowego w trybie bateryjnym:** 220-230V AC \pm 5%
- **Maksymalny prąd ładowania z sieci:** 120A

- **Maksymalny prąd ładowania z paneli solarnych:** 120A
- **Temperatura pracy:** od -10°C do 50°C
- **Klasa szczelności:** IP21
- **Wymiary:** 368 x 320 x 120 mm ±5%
- **Waga:** 7,9 kg ±5%
- **Typ napięcia wyjściowego:** czysta sinusoida
- **Komunikacja:** Wi-Fi / BMS
- **Wyświetlacz:** LCD
- **Tryb pracy:** off-grid





→ Najważniejsze cechy:

- Pracuje jako inwerter off-grid (wyspowy)
- Konfigurowalny zakres napięcia wyjściowego dla sprzętu gospodarstwa domowego i komputerów za pomocą ustawień wyświetlacza LCD
- Konfigurowalny prąd ładowania akumulatora w zależności od zastosowania, dzięki ustawieniom wyświetlacza LCD

-
- Konfigurowalny priorytet AC/ladowania solarnego, dzięki ustawieniom wyświetlacza LCD
 - Funkcja wybudzania głęboko rozładowanego akumulatora
 - Funkcja zimnego startu
 - Czysty Sinus
 - Regulator solarny 100A MPPT (60-500V)
 - Współpraca z magazynem energii Ultra 5
 - Funkcja EQ - optymalizująca wydajność akumulatora i wydłużająca jego żywotność
 - Obsługa wielu priorytetów wyjściowych: UTL, SOL, SBU, SUB
 - Zabezpieczenie przeciwzwarciowe, przeciw przeciążeniowe i temperaturowe



→ Inteligentny panel sterowania

14:35

VoLTE LTE 89%



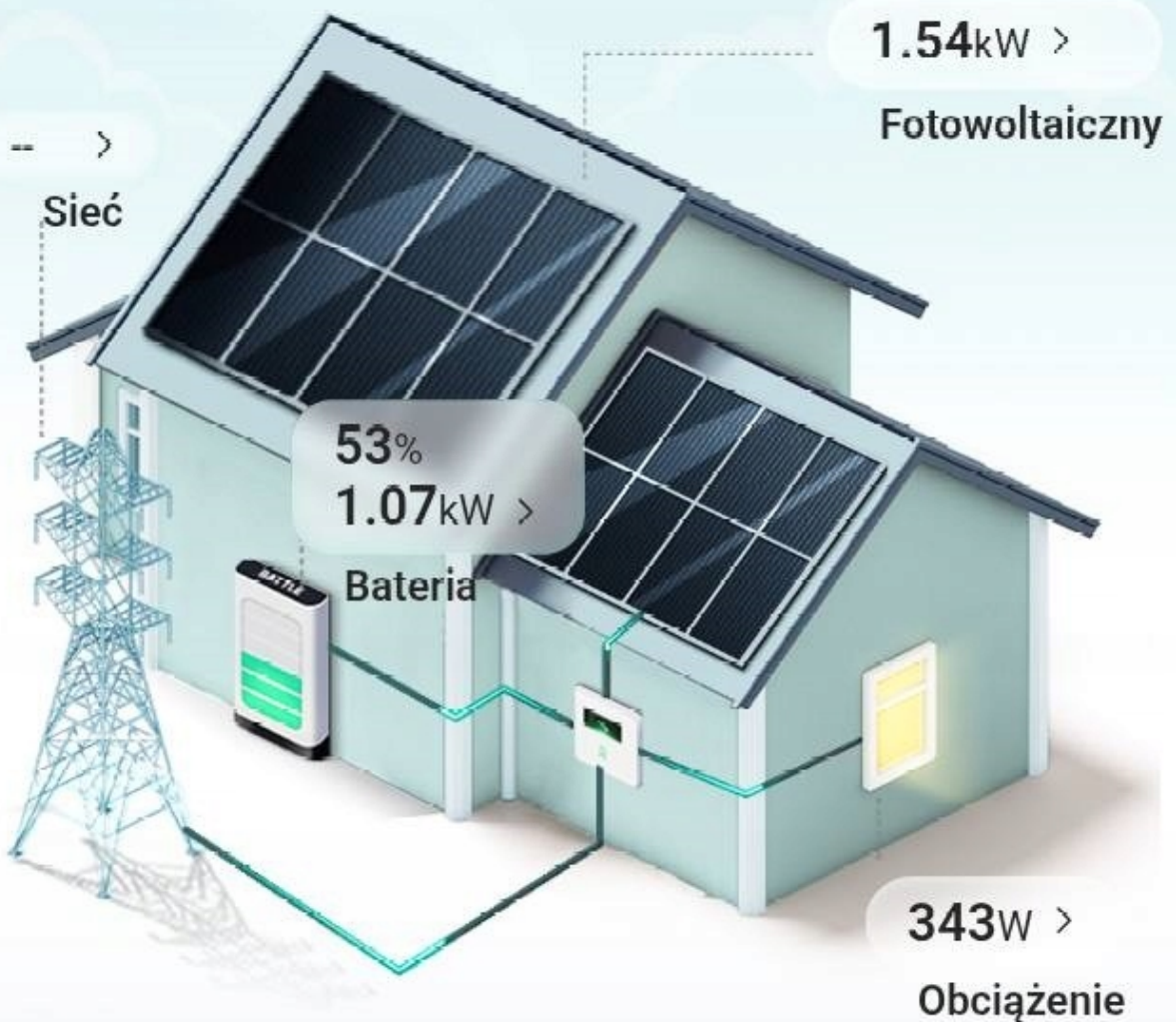
EVO10200 ●



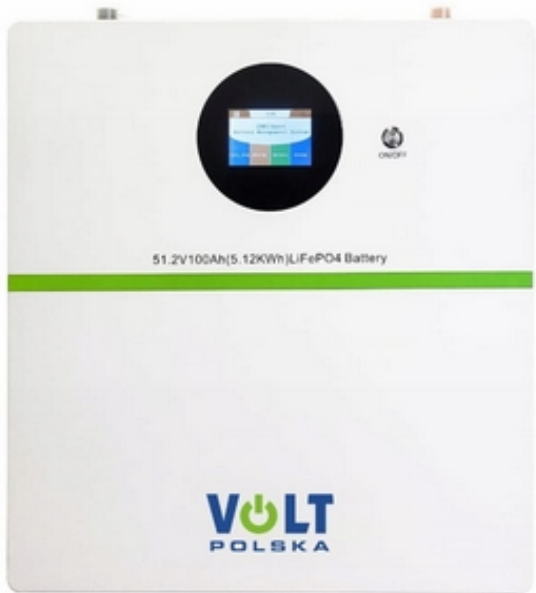
SN:



Inne urządzenia magazynujące energię



→ Dzięki oprogramowaniu do inwertera możliwy jest pogląd oraz konfiguracja całej instalacji !



□ MAGAZYN ENERGII ULTRA-5 25,6V 200Ah 150A

Magazyny energii ULTRA 5 25,6V 200Ah 150A to urządzenia przeznaczone do przechowywania energii wyprodukowanej przez instalację fotowoltaiczną. Działają na zasadzie gromadzenia, a następnie uwalniania energii elektrycznej w odpowiednim momencie. Pozwoli nam to zoptymalizować zużycie prądu i zyskać niezależność energetyczną.

NAJWAŻNIEJSZE CECHY:

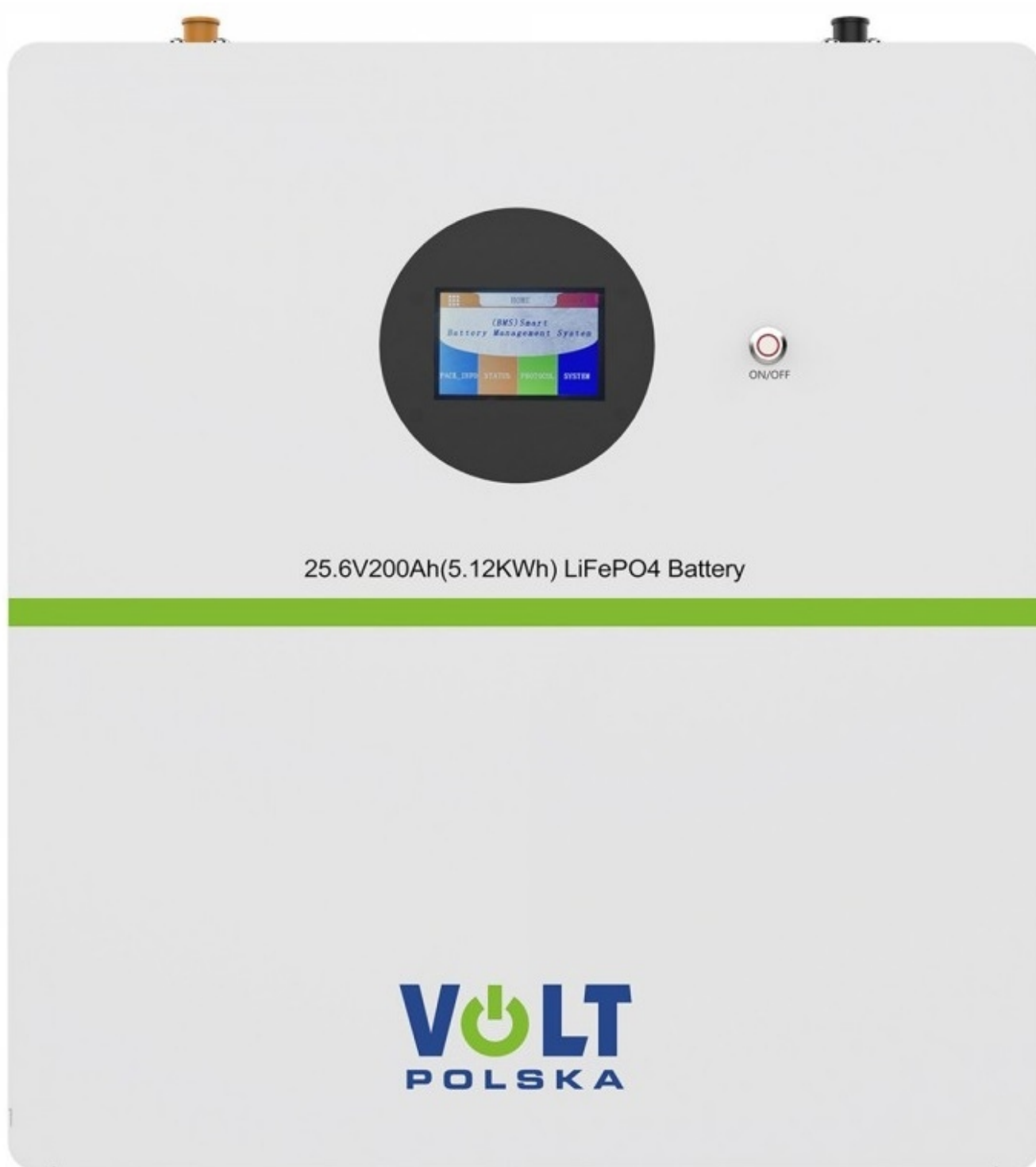
Zastosowanie ogniw litowo-żelazowo-fosforanowych (LiFePO4), które wpływają na długą żywotność i bezpieczeństwo urządzenia.

Możliwość wykonania **ok. 6 000 cykli**, co pozwala wielokrotnie ładować i rozładowywać urządzenie przy zachowaniu **co najmniej 60% pierwotnej pojemności**. To wszystko przekłada się na długie lata trwałości, co jest istotne w zastosowaniach, gdzie wymagana jest stabilna dostępność energii przez wiele lat.

System zarządzania BMS (Battery Management System), który monitoruje różne parametry, takie jak napięcie, prąd, temperatura i stan naładowania. Zabezpiecza również urządzenie przed nadmiernym rozładowaniem, przeładowaniem oraz ekstremalnymi temperaturami.

Modułowa konstrukcja pozwala łączyć magazyny równolegle, dzięki czemu możemy w przyszłości rozbudować instalację fotowoltaiczną oraz zwiększyć pojemności w przypadku wzrostu zapotrzebowania na energię.

Nowoczesny design oraz niewielkie rozmiary pozwalają na montaż urządzenia praktycznie w każdym wnętrzu



→ DANE TECHNICZNE:

- Napięcie znamionowe: **25,6V**
- Zalecane napięcie ładowania: **28,8V**
- Nominalna pojemność: **200Ah**
- Maksymalne napięcie ładowania: **29,2V**
- Gęstość energii: **5120Wh**
- Zalecane natężenie ładowania: **50A**

-
- Maksymalny prąd ciągły: **150A**
 - Typ zacisków: **wtykowy**
 - Moment obrotowy zacisków: **8,5Nm**
 - Materiał obudowy: **SPCC**
 - Żywotność cyklu (0,2 C, 25°C 80% DOD): **6000 cykli**
 - Efektywność: **98%**
 - Temperatura rozładowania: **(-20 do 55)°C**
 - Temperatura ładowania: **(0 do 55)°C**
 - Temperatura przechowywania: **(-20 do 45)°C**
 - Samowyladowanie w ciągu miesiąca: **więcej niż 3%**
 - Maksymalna liczba w równoległym obwodzie: **16szt.**
 - Maksymalna liczba w obwodzie szeregowym: **Niedozwolone**
 - Wymiary: **510x475x160mm**
 - Waga: **50kg**



→ Do czego służą poszczególne urządzenia w zestawie?

1. Magazyn energii służy do przechowywania nadmiaru energii elektrycznej i wykorzystania przez użytkownika w okresie największego zużycia np. rano i wieczorem.
2. Inwerter służy głównie do przekształcania energii elektrycznej. Konwertuje prąd stały (DC) z magazynu energii na prąd zmienny (AC), który może być używany do zasilania domowych urządzeń elektrycznych m.in. grzewczych (piece CO), urządzeń RTV-AGD (lodówki, mikrofalówki, telewizory), sprzętu komputerowego, elektronarzędzi.

3. Inwerter może pełnić funkcje monitorowania, kontroli i zarządzania operacjami magazynowania energii, jak m.in. kontrola przepływu energii, ochrona przed przeładowaniem lub rozładowaniem.



→ Dla kogo przeznaczony jest nasz magazyn energii?

Nasz zestaw może być atrakcyjny dla szerokiego spektrum odbiorców, którzy dążą do poprawy wydajności energetycznej, zmniejszenia kosztów, zwiększenia niezależności energetycznej oraz redukcji emisji gazów cieplarnianych:

1. Właściciele domów lub budynków mieszkalnych: Osoby posiadające domy lub mieszkania, które chcą zainstalować system magazynowania energii w celu zmniejszenia rachunków za energię elektryczną, zwiększenia niezależności energetycznej oraz minimalizacji wpływu na środowisko poprzez wykorzystanie odnawialnych źródeł energii.

-
2. Firmy i przedsiębiorstwa: Przedsiębiorstwa, które posiadają swoje budynki i chcą zainstalować system magazynowania energii w celu zmniejszenia kosztów energii elektrycznej oraz zwiększenia niezawodności zasilania w sytuacjach awaryjnych.
 3. Instytucje publiczne i organizacje: Szkoły, urzędy, szpitale i inne instytucje publiczne oraz organizacje pozarządowe, które chcą zainstalować system magazynowania energii w celu zmniejszenia zużycia energii elektrycznej, obniżenia kosztów eksploatacji oraz zwiększenia niezawodności zasilania w sytuacjach awaryjnych.

Przykładowe zdjęcia z montażu w/w paneli.

Po stronie Klienta jest jedynie kwestia montażu modułów PV na dachu lub gruncie.



Posiadamy w sprzedaży zestawy montażowe! Zapraszamy na nasze aukcje!